

TECMA SILICATOS

CHẤT PHỦ BẢO VỆ KẾT TINH SILICATE



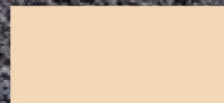
9 MÀU CHUẨN

**CRYSTALIZED
COATINGS**

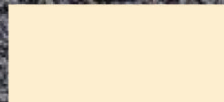


Saimón Oscuro

**EXTERIOR
INTERIOR**



Ocre Toledo



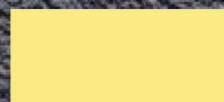
Saimón Pálido



Ocre Caribe



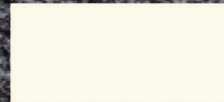
Amarillo Albero



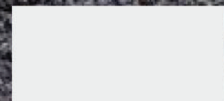
Amarillo Valencia



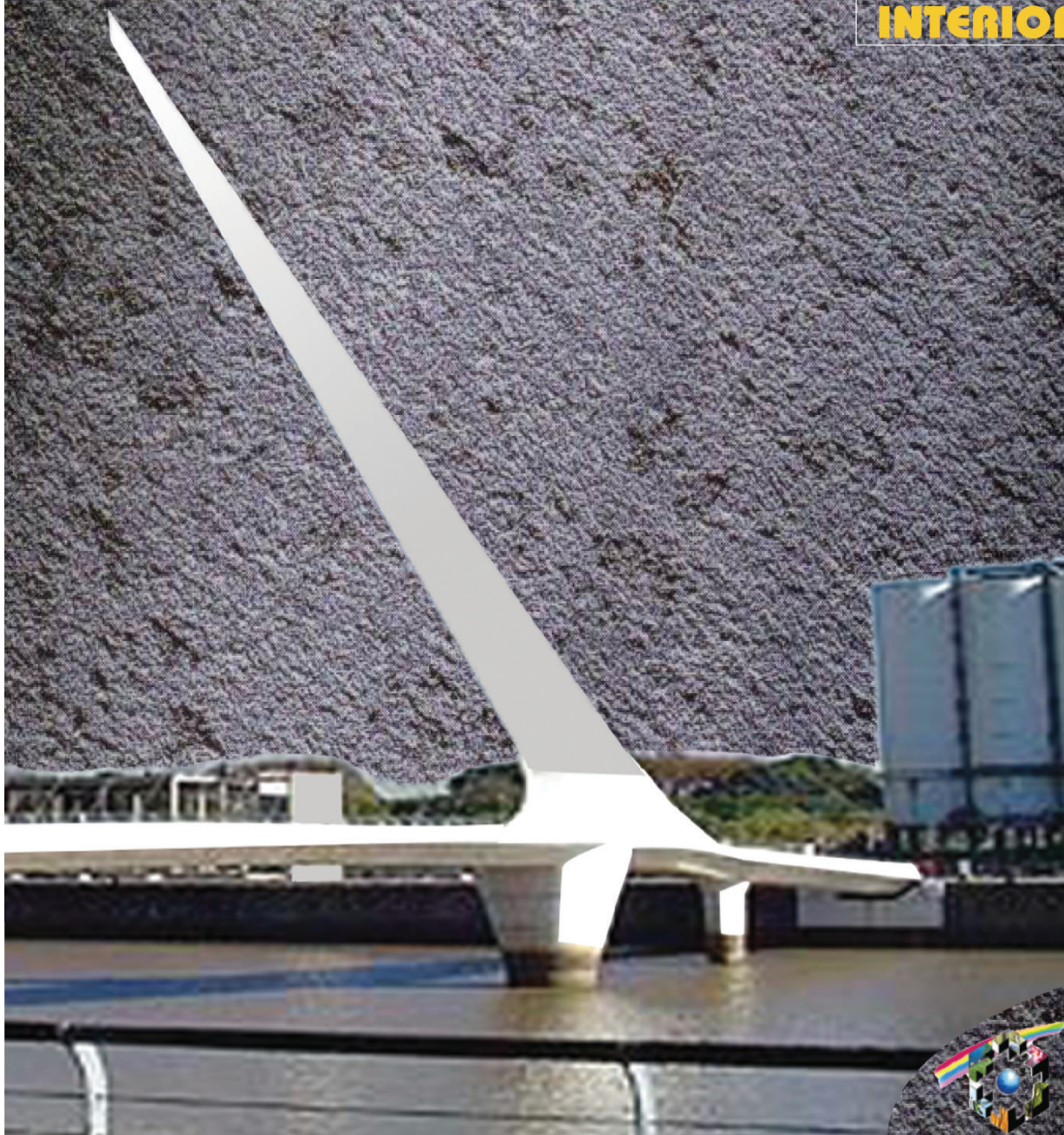
Amarillo Sahara



Crema Bahía



Gris Berlin



TSC
Viet Nam

“.....Mặc cho các gánh nặng và trì trệ về kinh tế, hơn bao giờ hết, con người hiện đại đang hình thành một nhận thức toàn cầu trong các nỗ lực tìm kiếm mọi giải pháp bảo vệ ngôi nhà chung của họ. Các giải pháp này đã vượt trên các nhu cầu thẩm mỹ tạm bợ hòng đem đến cho con người một tấm áo che thân tuy không sắc sảo nhưng rất tinh tươm và bền chắc.

.....Con người hiện đại đã tìm đến các giá trị thật sự ẩn chứa trong các bức tranh khoáng mà người tiền sử đã vẽ trong các hang động từ hàng chục ngàn năm trước,.....họ đang tìm đến cái đẹp trường tồn.....”

(TSC VietNam)

**Bích họa
Bò rừng Bison
được phát hiện tại
hang Altamira**

Tây Ban Nha

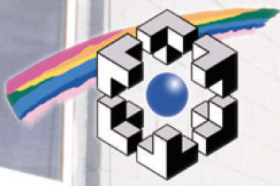


Chúng tỏ óc thẩm mỹ và kỹ năng vẽ cực kỳ điêu luyện của những “người tiền sử”. Màu vẽ gồm 4 loại, làm từ khoáng chất, không bị phai, khiến bức tranh vẫn tươi sáng dù đã trải qua 16.000 năm. Màu vẽ chứa sắt dùng làm màu đỏ, vàng và nâu, còn màu đen là MgO”.

CUỘC CÁCH MẠNG VỀ LẠI VỚI THIÊN NHIÊN

TECMA SILICATOS CRYSTALIZED COATINGS

CHẤT PHỦ BẢO VỆ KẾT TINH SILICATE NỘI & NGOẠI THẤT



DESCRIPTION

TECMA SILICATOS CRYSTALIZED COATINGS is a mineral silicate based coating which offers a natural and long-lasting protection to the materials on which it's applied. The product is designed to strongly adhere to the material where it's applied, turning to be part of it and allowing its breathing, thanks to its high transpirability. Its appearance allows painted surfaces with a totally natural look.

CHARACTERISTICS

Nature: Mineral
 Adherence: Perfect on a great range of supports
 Thinner: Water
 Yield: 3 – 5 m²/kg in several coats
 Application: Brush or roller
 Temperature: 10 °C - 35 °C.
 Drying time
 20°C - 55%R.H: Touch – 1 hour;
 Repainted – 12 hours
 Colours: White, Bay Cream, Sahara Yellow, Toledo Ochre, Pale Salmon
 See chart of Standard colors. Special colors will be produced for orders over 200 kilos.

MÔ TẢ

Là lớp phủ kết tinh silicate dùng bảo vệ và hoàn thiện lớp nền theo cơ chế thiên nhiên bền vững. Lớp tinh khoáng silicate kết nối chặt vào lớp nền rồi trở nên một với lớp nền, vẫn cho phép lớp nền được thở, khả năng thoát hơi rất cao. Bề mặt hoàn thiện của Tecma Silicatos Crystalized Coatings nhìn rất thiên nhiên.

ĐẶC ĐIỂM

Bản chất: Khoáng thiên nhiên
 Độ kết nối: Hoàn hảo trên nhiều loại bề mặt cốt liệu
 Chất để pha loãng: Nước
 Định mức: 3 - 5 m²/kg với nhiều lớp phủ
 Thi công: Cọ quét hoặc trực lăn
 Nhiệt độ thi công: 10°C - 35°C
 Thời gian khô
 20°C – 55% R.H: 1 giờ - có thể chạm tay;
 12 giờ - có thể quét lớp tiếp theo
 Màu sắc: trắng, kem hồng Bay, vàng Sahara và cam hồng Toledo, Salmon nhạt
 Xin tham khảo bảng màu chuẩn, các màu khác được cung cấp trên 200kgs cho mỗi đơn hàng & mỗi màu.

Excellent adherence on a great range of substrates, turning to be part of them. ■
 Excellent permeability to water vapour. ■
 It doesn't get attacked by fungi or algae. ■
 Easy application with ordinary means. ■
 Water and weathering resistant. ■

PRO
 PER
 TIES

ĐẶC
 TÍNH

- Kết nối và thâm nhập vào mặt nền rất tốt => trở nên một với kết cấu mặt nền.
- Cho khả năng thoát hơi nước tuyệt vời.
- Không làm đổi tượng tán công của tào & nấm mốc.
- Dễ thi công bằng các dụng cụ thông thường.
- Chống nước thâm nhập & bảo vệ trước mọi thời tiết khắc nghiệt.

FIELD OF APPLY

Protection and finishing of façades made of concrete, mortar, brick, gypsum, etc. The total absence of organic solvents and odours, allows application indoors.

SURFACE CONDITION

Surfaces should be dry and free from grease, oil, loose particles, dust or any other pollutant. Grout should be removed

by mechanical blasting or attacking with our DESCA-2F rinsing afterwards with plenty of water. The surface should have some roughness and porosity in order to allow good adherence.



HẠNG MỤC ỨNG DỤNG

Bảo vệ kết cấu bê tông nền vừa => Hoàn thiện bề mặt tường bê tông => tô vữa
 Cốt liệu khoáng => gạch để trần thạch cao => tương & trần
 Được phép sơn nội thất, không gây mùi hôi, ko có d.môi hữu cơ.

ĐIỀU KIỆN BỀ MẶT

Bề mặt cần khô, không bám dầu mỡ, tạp chất, bụi bẩn hoặc các chất ngoại lai. Vừa tạp được tẩy bỏ bằng cơ khí hoặc tẩy rửa bằng DESCA-2F kết hợp rửa nhiều nước sau đó. Bề mặt nền để hơi thô nhám xốp để giúp kết nối và thẩm thấu được tốt.



Comparison b/w paint silicate & silicone base

- ➔ Silicate base is mineral (no organics involved). It has no Volatile Organic Contents (Green product). Silicon base has VOC contents.
- ➔ Silicate base is waterproofing. Silicon base is just water repellent.
- ➔ Silicate base is not attacked by microorganisms. Silicon based could be attacked by microorganisms.
- ➔ Silicate base is no flammable. Silicon base is flammable.
- ➔ Silicate base can be applied better on damp surfaces than silicon based.
- ➔ Silicate base does not create a film (it is crystallization technology). Silicon based creates a film.
- ➔ Silicate base penetrates into the substrate. Silicon base does not penetrate into the substrate.
- ➔ Silicate base has better bonding to the substrate (penetration).

So sánh sơn gốc silicate với sơn gốc silicone



- ➔ Gốc silicate là khoáng chất (không chứa hợp chất hữu cơ), không có hợp chất bay hơi (sản phẩm xanh). Gốc silicon có chứa thành phần hữu cơ bay hơi.
- ➔ Gốc silicate chống thấm nước. Gốc silicon chỉ cản nước.
- ➔ Vì sinh vật không tấn công được nên silicate nhưng vẫn gây hại nền silicon.
- ➔ Gốc silicate không cháy. Gốc silicon có t.phần bất cháy.
- ➔ Gốc silicate xử lý bề mặt bị ẩm dễ hơn gốc silicon.
- ➔ Gốc silicate không tạo màng (ví là công nghệ kết tinh). Gốc silicon vẫn tạo màng mịn.
- ➔ Gốc silicate thấm sâu vào lớp nền. Gốc silicon chỉ kết nối bên ngoài.
- ➔ Gốc silicate xây ghép với chất nền tốt hơn (khả năng thâm nhập).

ADVANTAGES

- Mineral waterproofing paint **1**
- High durability (several decades) **2**
- No formation of peelings or blisters **3**
- Not attacked by microorganisms (mold, mildew, algae, etc.) **4**
- High resistance to become dirty **5**
- Excellent breathability (no interruption of natural gas exchange in façades) **6**
- Natural finish (matt and mineral) **7**
- Ecological (total absence of odor and voc's) **8**
- No flammable **9**
- Applicable in outdoor and indoor **10**
- Applicable on dry and on damp (medium moisture level) surfaces **11**
- High bonding capacity on a large range of substrates by physico-chemical cohesion, becoming part of them. **12**
- Increased penetration into the substrate (up to 7 mm) **13**
- Applicable on most of mineral materials, concrete, cement and lime mortars, etc. **14**
- Easy application by conventional methods. **15**
- Economic. **16**

ƯU ĐIỂM

- 1 Lớp phủ bảo vệ chống thấm.
- 2 Độ bền vững lâu dài (nhiều chục năm).
- 3 Không xuất hiện bong tróc hay phồng giộp.
- 4 Kháng vi sinh vật (nấm, mốc, tảo, v.v)
- 5 Kháng bụi bẩn cao.
- 6 Khả năng thở tuyệt vời (không bị gián đoạn bởi sự trao đổi khí thiên nhiên ở mặt tiền).
- 7 Mặt hoàn thiện tự nhiên (không sáng bóng).
- 8 Phù hợp với môi trường sinh thái (hoàn toàn không mùi và chất VOC).
- 9 Chống cháy.
- 10 Ứng dụng cho khu vực ngoài và trong nhà.
- 11 Ứng dụng trên các bề mặt khô và ẩm thấp (hơi ẩm trung bình).
- 12 Khả năng kết dính cao trên các loại chất nền lớn bằng lực cố kết lý-hóa.
- 13 Gia tăng sự thâm nhập vào chất nền (lên đến 7 mm).
- 14 Ứng dụng nhiều nhất trên vật liệu vô cơ, bê tông, xi măng và vôi vữa, v.v
- 15 Dễ dàng ứng dụng bằng những phương pháp cổ truyền.
- 16 Có lợi về mặt kinh tế.

METHOD OF USE

- Application on new mortar rendering requires 3-4 weeks' time before painting. On surfaces painted with lime, this should be removed with brush, applying a coat of TECMASIL PRIMER diluted with 50% water. On gypsum surfaces, apply previously a coat of IMPRIMACION A before applying TECMA SILICATOS CRYSTALIZED COATINGS.
- As a general rule, it's recommended to apply a coat of TECMASIL PRIMER diluted with 50% water on surfaces made of mortar, concrete, cement renderings, brick, etc., since it controls absorption and reinforces the surfaces. On surfaces with regular absorption, TECMA SILICATOS CRYSTALIZED COATINGS can be applied directly.
- As a sealing coat, it's also possible to apply a priming coat made of 1 part TECMA SILICATOS CRYSTALIZED COATINGS 1 part TECMASIL PRIMER and 1 part water. This way, we can get regular absorption and cover the surface.
- On surfaces painted with plastic or acrylic paints, the application should be made once all the loose paint has been removed.



THI CÔNG

- Thi công trên vữa tường mới trát đòi hỏi thời gian 3-4 tuần trước khi thi công. Đối với việc thi công bề mặt bằng vôi, điều này nên được loại bỏ bằng cọ, sau đó dùng lớp lót TECMASIL PRIMER được pha loãng 50% nước. Trên bề mặt thạch cao, sử dụng một lớp phủ IMPRIMACION A trước khi dùng lớp lót TECMA SILICATOS CRYSTALIZED COATINGS.
- Như một nguyên tắc chung, được khuyến cáo dùng một lớp phủ TECMASIL PRIMER pha loãng 50% nước trên bề mặt vữa, bê tông, vữa tô, gạch, v.v, vì nó kiểm soát sự hấp thụ và củng cố bề mặt. Trên bề mặt hấp thụ đều đặn thì TECMA SILICATOS CRYSTALIZED COATINGS có thể được dùng trực tiếp.
- Nếu là lớp phủ hàn thì cũng có thể dùng một lớp phủ dầu tiên với 1 phần TECMA SILICATOS CRYSTALIZED COATINGS, một phần TECMASIL PRIMER và 1 phần nước. Với cách làm này, chúng ta có thể có được sự hấp thụ thường xuyên và bao phủ khắp bề mặt.
- Trên bề mặt sơn với acrylic hay nhựa thì các bước thi công nên được thực hiện một lần khi tất cả các sơn lỏng lẻo đã được gỡ bỏ.

SPECIAL RECOMMENDATIONS

- Nearby surfaces should be protected from splashing. Special care should be taken with glass, ceramic, natural stone, lacquered surfaces and metals, etc. Splashes should be immediately removed with water.
- Tools should be immediately cleaned with water.
- Even if the application can be made with slightly damp surfaces, it's recommended that there were no excess of dampness.
- Total curing of the coat takes place 20 days after application.
- Never apply with temperature below 10 °C.

PACKAGING AND STORAGE

TECMA SILICATOS CRYSTALIZED COATINGS is packaged in 10 and 25 plastic containers. The product should be stored in a cool place, protected from frost and high temperatures.



Packing in 10 - 25kilos

KHUYẾN CÁO ĐẶC BIỆT

- ◆ Bề mặt bên cạnh nên được bảo vệ tránh sự văng bắn. Đặc biệt quan tâm đối với thủy tinh, ceramic, đá thiên nhiên, bề mặt sơn mài và kim loại, v.v
- ◆ Dụng cụ nên được rửa sạch ngay bằng nước.
- ◆ Ngay cả khi thi công trên bề mặt ẩm thấp, nó được đề nghị không nên vượt quá mức ẩm.
- ◆ Sau khi thi công 20 ngày, bề mặt hoàn toàn được sửa chữa.
- ◆ Tránh thi công với nhiệt độ dưới 10 °C

ĐÓNG GÓI & LƯU TRỮ

TECMA SILICATOS CRYSTALIZED COATINGS được đóng gói trong thùng nhựa 10 kg và 25 kg. Sản phẩm nên được bảo quản nơi thoáng mát, tránh sương giá và nhiệt độ cao.



Norwav Exterior Wall



Spain Tecma Paint Fachadas

PHYSICAL AND CHEMICAL PROPERTIES

- ➔ General information
 - Appearance: Viscous liquid
 - Odour: Slight ammonia
- ➔ Important information related with health, safety and medium environmental pH.
 - pH at (%): 12 + 0,5
 - Point/Boiling Range (°C): N.D
 - Point/Melting Range (°C): N.A.
 - Flash point (°C): > 100
 - Flammability (solid, gas): N.A.
 - Explosive properties: N.A.
 - Oxidizing properties: N.A.
 - Vapor Pressure (mm/Hg): N.D.
 - Density (g/cc at 20 °C): 1,47 + 0,02
 - Solubility in water: Miscible
 - Lipid solubility: Insoluble
 - Partition coefficient (n-octano/agua): N.D.
 - Viscosity: 75 + 10 KU 25°C
 - Vapor Density: N.D.
 - Evaporation Rate: N.D.
- ➔ Other datas.

TÍNH CHẤT CƠ LÝ HÓA

- ➔ Thông tin chung
 - Dạng: Chất lỏng nhờn
 - Mùi: Amoniac nhẹ
- ➔ Thông tin quan trọng liên quan đến sức khỏe
 - An toàn và Độ pH trung bình của môi trường
 - Độ pH tại (%): 12 + 0,5
 - Loại/Điểm sôi (°C): N.D
 - Điểm/Loại tan chảy (°C): N.A.
 - Điểm phát cháy (°C): > 100
 - Tính bắt lửa (rắn, khí): N.A.
 - Tính gây nổ: N.A.
 - Tính oxy hóa: N.A.
 - Áp suất hơi (mm/Hg): N.D.
 - Tỷ trọng (g/cc ở 20 °C): 1,47 + 0,02
 - Hòa tan trong nước: Có thể
 - Hòa tan Lipid: Không hòa tan
 - Hệ số phân tách đồng vị (n-octan/nước): N.D.
 - Độ nhớt: 75 + 10 KU 25°C
 - Tỷ trọng hơi: N.D.
 - Tốc độ bay hơi: N.D.
- ➔ Dữ liệu khác
 - N.A: Không áp dụng
 - N.D: Không xác định

TOXICOLOGICAL INFORMATION

- Eye contact
 - Splashes in the eyes may cause irritation and reversible damage
- Skin contact
 - Repeated or prolonged contact with the product may cause skin irritation
- Inhalation
 - Massive, prolonged exposure to vapors may cause itching in the throat and in some cases respiratory tract irritation
- Ingestion

THÔNG TIN VỀ ĐỘC HẠI

- Tiếp xúc mắt
 - Văng bắn vào mắt có thể gây tổn thương và kích ứng.
- Tiếp xúc da
 - Tiếp xúc với sản phẩm nhiều lần hoặc trong thời gian dài có thể gây tổn thương đến da.
- Hít hơi
 - Hít nhiều hơi trong thời gian dài có thể gây rát cổ họng và trong một số trường hợp gây ra kích ứng đường hô hấp.
- Nuốt

BỘT BÀ

- Hướng dẫn pha trộn
 - Tỉ lệ pha trộn: Trộn 1 phần nước với 3 phần bột theo trọng lượng. Cho nước vào thùng trước rồi cho bột từ từ vào. Dùng máy trộn (nếu có) hay dùng thiết bị trộn cho đến khi có được hỗn hợp dẻo đồng nhất sẵn sàng sử dụng.

- Chuẩn bị bề mặt: Bề mặt phải sạch, khô, không có bụi bẩn, dầu mỡ, sáp hay các tạp chất khác. Các vết nứt lớn trên bề mặt tường hay trần cần phải được trám kỹ bằng xi măng trước khi thi công. Không cần làm ướt bề mặt trước khi trét.

- Thông số
 - Bề mặt sử dụng: Bê tông, bê tông đúc sẵn, tường hồ, thạch cao, các loại tấm cứng và xốp.

- Đặc điểm
 - * Bột trét loại một thành phần dễ sử dụng.
 - * Bám dính tốt trên mặt nền và có độ kết dính cao.
 - * Ít hấp thụ nước và chống thấm nước.
 - * Chống rạn nứt nhỏ (nứt chân chim) và chịu được va chạm.
 - * Gia cố những bề mặt bê tông yếu, giúp cho lớp sơn hoàn thiện tăng độ bám dính và không bị xuống màu.
 - * Tăng cường khả năng chống kiềm và chịu đựng mọi thời tiết cho các lớp sơn hoàn thiện.
- Độ phủ lý thuyết: 1 - 1,2 m²/kg

Khô bề mặt: 2 giờ ở nhiệt độ 30°C
 Trét lớp sau: 4 giờ sau khi trét lớp đầu
 Khô cứng: 1 ngày ở nhiệt độ 30°C
 Thời gian sử dụng sau khi trộn: 4 - 6 giờ
 Thời gian tồn trữ: 12 tháng



Viện Khoa học thủy lợi MN
 Phòng VLXD & KCCT
 LAS - XD 143
 Cơ quan - Office: 658 Võ Văn Kiệt - P1 - Q5 - TP. Hồ Chí Minh. Tel: 8362823 - Fax: 9230237

Southern institute of water resources research
 Department of construction materials
 Laboratory LAS - XD 143

Số: 928 - 2508 - /VKHTLMN.DQ.15.04/VLXD

TP. Hồ Chí Minh, ngày 25/08/2012

PHIẾU KẾT QUẢ THÍ NGHIỆM

Đơn vị yêu cầu: CÔNG TY CỔ PHẦN CHỐNG THẨM ĐỒNG DƯƠNG
 Địa chỉ: 214 A - Đường D5 - Phường 25 - Quận Bình Thạnh - TP.HCM
 Loại vật liệu: Bột bả - INTAC BASE
 Yêu cầu TN: Thí nghiệm các chỉ tiêu cơ lý của bột bả
 Ngày nhận mẫu: 20 - 08 - 2012
 Tiêu chuẩn TN: TCVN 7239 - 2003

KẾT QUẢ THÍ NGHIỆM

TT	Chỉ tiêu thí nghiệm	Đơn vị	Kết quả thí nghiệm
1	Màu sắc	-	Không màu
2	Độ mịn(phần còn lại trên sàng 0.08 mm)	%	1.21
3	Khối lượng thể tích xốp	kg/m ³	924.5
4	Thời gian đông kết: + Bắt đầu: + Kết thúc:	phút	205 345
5	Độ giữ nước	%	98.5
6	Cường độ dính bám với bê tông sau 72 giờ	kG/cm ²	3.15
7	Cường độ chịu nén sau 72 giờ	kG/cm ²	14.75
8	Độ bền nước ngâm trong nước, ở nhiệt độ phòng trong 72 giờ	-	Không bong tróc
9	Khả năng chống thấm	-	Tốt
10	Độ phủ lý thuyết	kg/cm ²	0.96

Người thí nghiệm: Lê Thanh Điền, Đoàn Xuân Trường

Người lập báo cáo

KS. Lê Thanh Điền

Trưởng phòng
 LAS 143
 TS. Khương Văn Hoàn

Viện trưởng
 VIỆN KHOA HỌC THỦY LỢI MIỀN NAM

Đang Đức Cường

Các kết quả thí nghiệm chỉ có giá trị đối với mẫu thí /These test results are only valid to samples tested



THE EVOLUTION OF TECMA SILICATOS CRYSTALIZED COATING

1. Tecma Silicatos Crystalized Coating is a mineral silicate based coating derived from silicon – over 90% of the Earth's crust is composed of silicate minerals, making silicon the second most abundant element in the Earth's crust (about 28% by mass) after oxygen. The performance of silicon, and its variants in silica and silicates, is well recognised in many industries – from computers to water glass. Silicon has a boiling point of 23550C
2. Tecma Silicatos Crystalized Coating has been developed and is produced in Spain.
3. The company SATECMA, from the beginning of its activities in 1976 (36 years on the market) as a Spanish independent company, has come developing the project of foundation to give form to an organization of national area, with entrepreneurship and intention of attacking the international markets, which has allowed us to sell in more than 30 countries of the whole world.
4. We might define SATECMA like a company in constant innovation, which takes care of the Environment and in permanent search of the Excellence. Our better letter of introduction they are million square meters treated with our waterproofing ones, both like cement and acrylic, epoxy, etc., successfully, lengthways and width of the whole world, with thousands of references of the most important companies of our country and products authorized in different countries, fulfilling the most demanding standards worldwide.
5. The platform for the success of our company has resulted from long term technical associations with overseas companies – one of which whose paint business started over 270 years ago – as well as their own R & D activities.
6. Our associate has maintained a world leading stance by being an active member of Coatings Research Group International (based in Cleveland, USA) over the past 20 years. CRGI is made up of 36 international paint companies from around the world who share their product and market information.
7. In a market dominated by modern synthetic paints, whose technology is generally either oil or resin based, Tecma Silicatos Crystalized Coating creates new standards in environmental responsibility and performance.
8. The opportunity for the development of Tecma Silicatos Crystalized Coating emerged from realization that the world's oil reserves (a base requirement for synthetic paints) are a declining resource in tandem with the need to adopt a more responsible approach to the impact of fossil fuels on the global environment.
9. As leaders in this field we maintain an ongoing R & D program which ensures that SATECMA is the world leader in mineral silicate based coating technology. This involves the assessment of other silicate paint manufacturers and the commitment to out perform the same though product excellence. Through a combination of lower PVCs (Pigment Volume Content) and attention to the binder content Tecma Silicatos Crystalized Coating is considered superior to other silicate paints manufactured in Europe.

SỰ TIẾN TRIỂN CỦA LỚP PHỦ KHOÁNG SILICATE SILICATOS

1. Lớp phủ khoáng kết tinh Tecma Silicatos là một lớp phủ gốc khoáng silicate được lấy từ silicon – trên 90% lớp vỏ trái đất chứa các khoáng vật silicate, tạo nên yếu tố silicon phong phú thứ hai trong lớp vỏ trái đất chỉ sau oxy (chiếm khoảng 28% khối lượng). Đặc tính của silicon và các biến thể của nó như silica và silicate, đã được công nhận rất hiệu quả trong nhiều ngành công nghiệp từ những máy tính đến “thủy tinh nước”. Silicon có độ sôi ở 23550C.
2. Lớp phủ khoáng kết tinh Tecma Silicatos được phát triển và sản xuất tại Tây Ban Nha.
3. Tập đoàn SATECMA, từ khi bắt đầu hoạt động vào năm 1976 (36 năm trên thị trường) là công ty Tây Ban Nha độc lập, đến việc triển khai dự án thiết lập nhằm cung cấp hình thức một tổ chức của khu vực quốc gia, với tinh thần kinh doanh và ý định tấn công thị trường quốc tế, đã cho phép chúng tôi xuất khẩu hơn 30 quốc gia trên toàn thế giới.
4. Chúng tôi có thể xác định SATECMA là tập đoàn đổi mới liên tục, chăm lo Môi trường và tìm kiếm Tinh hoa lâu dài. Thư giới thiệu của chúng tôi tốt hơn đó là hàng triệu mét vuông đã được xử lý thành công bằng công nghệ chống thấm của chúng tôi, cả xi măng và acrylic, epoxy, v.v... trên toàn thế giới, với hàng ngàn tài liệu tham khảo của các tập đoàn quan trọng nhất trong đất nước chúng tôi và các sản phẩm đã được ủy quyền ở nhiều quốc gia khác nhau, thực hiện các tiêu chuẩn đòi hỏi khắt khe nhất trên toàn thế giới.
5. Kết quả chứng minh nền tảng cho sự thành công của tập đoàn chúng tôi được đưa ra bởi các hiệp hội kỹ thuật dài hạn với các tập đoàn nước ngoài – một trong số đó bắt đầu kinh doanh sơn cách đây hơn 270 năm – cũng như chính các hoạt động R&D của họ.
6. Các đối tác của chúng tôi luôn duy trì một lập trường hàng đầu thế giới là một thành viên tích cực của Nhóm nghiên cứu lớp phủ quốc tế (Coatings Research Group International) có trụ sở đặt tại Cleveland, Hoa Kỳ trong hơn 20 năm qua. CRGI được thành lập từ 36 tập đoàn sơn quốc tế từ khắp nơi trên thế giới, cùng nhau chia sẻ sản phẩm và thông tin thị trường.
7. Trong một thị trường bị chi phối bởi các loại sơn tổng hợp hiện đại mà hầu hết công nghệ của chúng đều dựa trên gốc dầu hay nhựa tổng hợp, thì lớp phủ khoáng kết tinh Tecma Silicatos tạo nên những tiêu chuẩn mới về đặc tính thể hiện cũng như sự quan tâm đến môi trường.
8. Cơ hội cho sự phát triển lớp phủ khoáng kết tinh Tecma Silicatos phát xuất từ nhận thức dự trữ dầu của thế giới (một nhu cầu cơ bản cho các loại sơn tổng hợp) tài nguyên đang bị cạn kiệt dần của thế giới và để khởi sự một cách giải quyết có trách nhiệm hơn tác động trực tiếp của những nhiên liệu “hóa thạch” lên môi trường địa cầu.
9. Theo những chuyên gia hàng đầu về lĩnh vực này, việc duy trì chương trình nghiên cứu và phát triển công nghệ thì chắc chắn rằng SATECMA là dẫn đầu thế giới về công nghệ lớp phủ gốc khoáng silicate. Điều này thu hút sự đánh giá của các nhà sản xuất lớp phủ silicate khác và là nguyên nhân tác động buộc họ phải cải tiến để làm ra những sản phẩm chất lượng thể hiện tuyệt hảo như nhau. Qua sự kết hợp với một lượng màu (PVCs) và chất kết dính hàm lượng thấp, thành phần lớp phủ khoáng kết tinh Tecma Silicatos được xem là có chất lượng cao hơn hẳn các loại sơn silicate khác được sản xuất tại Châu Âu.

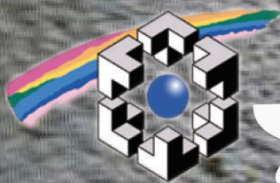


COMPARISON: MINERAL SILICATE WITH ACRYLIC/LATEXILICATE PAINT

SỰ SO SÁNH GIỮA LỚP PHỦ KHOÁNG SILICATE VỚI SƠN T. HỢP GỐC ACRYLIC/ LATEX

Description	Radcote Mineral Silicate	Regular Acrylic/ Latex
MÔ TẢ	LỚP PHỦ KHOÁNG SILICATE	SƠN T. HỢP ACRYLIC/ LATEX THÔNG THƯỜNG
Formation	Film formation is by silification of the binder and catalyst cured to provide a silicate lattice with the substrate.	Forms a film by evaporation of the water from the paint and the coalescing of the binder particles.
Sự hình thành	Hình thành lớp phủ bằng việc thấm Silic Đioxit "hoá thạch" cùng với chất xúc tác cung cấp sự kết dính ngay trong bề mặt nền.	Tạo nên một lớp phủ từ việc bay hơi nước của sơn và sự kết nối của các phân tử kết dính.
Adhesion	Penetrates into the substrate and chemically bonds and adheres to the base surface – will not peel or blister because of the bond and penetration into the substrate.	Bound to the substrate at the surface only substrate moisture will cause blisters and peeling.
Độ bám dính	Thấm thấu, bám dính một cách hóa học và liên kết chắc chắn vào trong bề mặt nền - sẽ không bị bong tróc, rộp vì sự bám dính và thấm sâu vào trong bề mặt nền.	Chỉ phủ lên trên bề mặt - hơi ẩm trong mặt nền sẽ gây nên bong tróc và các vết rộp.
Water Vapour Permeability	HIGH - Allows moisture to escape so prevents condensation and surface and remains dry even in regions of high humidity.	NIL - Protects surface against rain however is impervious to outgassing.
Thoát hơi nước	Cao - cho phép hơi ẩm thoát ra, như thế sẽ ngăn ngừa sự ngưng đọng nước và bề mặt luôn khô ngay cả trong các vùng có độ ẩm cao.	Không - bảo vệ bề mặt chống lại nước mưa, tuy nhiên ức chế việc thoát hơi nước.
Durability	Because of the inorganic composition the ultra violet resistance is very good at retarding any film breakdown - outstanding durability with up to a 30 year life or more expectancy.	The synthetic binder is degraded by the ultra violet causing chalking and erosion of the film - limited life calling for regular and expensive repainting.
Độ bền	Vì là hợp chất vô cơ nên kháng tia tử ngoại rất tốt, tránh cho lớp phủ bị nứt vỡ - độ bền nổi trội cho tuổi thọ lên đến 30 năm và triển vọng hơn nữa.	Chất kết dính tổng hợp bị xuống cấp do tia tử ngoại gây nên mùn bụi phấn và ăn mòn lớp phủ - tuổi thọ hạn chế là điều tất nhiên và việc sơn lại rất tốn kém.
Finish	Low Sheen or Stone Finish - harmonises with building finish.	Gloss or Satin Finish - out of character with overall building finish.
Bề mặt hoàn thiện	Đặc chắc, nhám, độ màu sặc sỡ thấp - hài hòa cho các bề mặt hoàn thiện công trình.	Có vẻ bên ngoài hào nhoáng, bóng mượt - chỉ với chức năng là áo khoác cho các bề mặt hoàn thiện công trình.
Pollution	Not effected by acids and industrial fallout - long life protection for concrete and sandstone substrates.	Subject to effects of airborne pollutants with surface underneath eventually effected
Sự ô nhiễm	Không bị ảnh hưởng bởi những axit và các chất thải công nghiệp - bảo vệ tuổi thọ lâu bền cho bê tông và các bề mặt nền cát đá.	Bị ảnh hưởng từ nước, khí ô nhiễm tới cả bên trong bề mặt nền.
Colour Fastness	Fast to light and never fades.	Will begin to deteriorate from day of application.
Hình thành màu sắc	Nhanh chóng hình thành màu và không bao giờ bị phai	Bắt đầu bị xuống cấp ngay từ ngày áp dụng thi công
Light & Heat	Light, heat and infra red rays reflected	Absorption of light and infra red rays - surface will also deteriorate over.
Nhiệt và ánh sáng	Khả năng phản quang, nhiệt và kháng sự phá hủy của tia hồng ngoại	Hấp thu ánh sáng và tia hồng ngoại - bề mặt sẽ xuống cấp theo thời gian sử dụng.
Surface Cleanliness	Inorganic surface resistant to attack by algae, mould and fungi – coating remains sterile, hygienic and clean.	Attracts dirt due to electrostatic surface - requires the addition of chemicals to achieve some degree of resistance and is susceptible to mould to mould and algae.
Độ sạch bề mặt	Bề mặt vô cơ có khả năng kháng sự tấn công của rêu, nấm mốc, bụi bám - lớp phủ không cho phép thực vật phát triển, luôn vệ sinh và sạch sẽ.	Hấp thu bụi làm cho bề mặt tích điện - cần phải có thêm những hóa chất để tăng khả năng đề kháng với rêu mốc, mùn đất.
Cost	Paint and application entirely cost comparable to existing, traditional systems.	No cost advantage – deteriorates and breaks down over time.
Hiệu quả kinh tế	Sản phẩm sơn và phương pháp thi công hoàn toàn có hiệu quả kinh tế so với các hệ thống sơn truyền thống hiện tại.	Không có hiệu quả kinh tế do sự thoái hóa và nứt vỡ theo thời gian sử dụng.
Maintenance	No maintenance require ever other than a low pressure water wash once every 10 years or so.	Repainting and repairs every 5 – 10 years.
Bảo dưỡng	Không cần thường xuyên mà chỉ cần mỗi 10 năm hay lâu hơn xịt nước rửa sạch bề mặt một lần.	Mỗi 5-10 năm phải sửa chữa và sơn lại một lần.





SATECMA, S.A.

GRUPO DE EMPRESAS QUÍMICAS

44
countries
included

USA 

FRANCE 

SPAIN 

VIETNAM 

 **TSC**
Viet Nam
TECMA SILICATOS DISTRIBUTION
CENTER OF VIETNAM

(Thuộc Cty CP Chống Thẩm Đông Dương, đại diện độc quyền tại Việt Nam - Lào - Campuchia)

Add : 18/31 Nguyen Cuu Van St., Ward 17, Binh Thanh Dist. HCMC.

Hanoi : 104, H94, Tenement of General Dept of Logistic, Dong Da Dist, Hanoi

HP : 0938 909 182 (Consultant)
0916 809 182 (Ms Vy)
0912 212 198 (Mr Tuy)

Mail : tsccenter.vn@gmail.com

Web : www.dongduongtsc.net
www.satecma.es

Provincial Distributor (Đại Lý cấp Tỉnh)

--